

# PROGRESS CONTROL TOWER™

## ОПЕРАТИВНОЕ РЕАГИРОВАНИЕ

Способность распознавать и реагировать на изменение условий и взаимодействие с клиентами по мере того, как они происходят, может кардинально повлиять на любой бизнес. Когда бизнес-менеджеры вынуждены анализировать то, что **произошло** вместо того, что **должно случиться**, время, необходимое для выявления изменения или тенденции выливается в упущенные возможности, снижение доходов и увеличение рисков.

Без понимания или способности распознавать и немедленно реагировать на события, влияющие на ваш бизнес, вы принимаете оперативные решения вслепую. Без знания и средств управления, необходимых для постоянного совершенствования процессов, конкуренты обойдут вас.

Progress Control Tower (PCT)™ позволяет подключать людей, принимающих решения, к бизнесу и дает им возможность управлять его изменением. PCT - это интерактивный настраиваемый бизнес-портал, объединяющий всю информацию и средства, необходимые бизнес-пользователю, в единую интегрированную среду.

The Progress Control Tower позволяет вам:

- > **Получить обзорность реального времени** — получить сквозное видение бизнес-событий и транзакций по мере того как они происходят.

### ОСНОВНЫЕ ОСОБЕННОСТИ

- > *Настраиваемые порталы – чтобы отвечать требованиям всех пользователей*
- > *Моделирование бизнеса – аналитики легко могут определять, моделировать и улучшать процессы*
- > *Интерактивный анализ – анализ в реальном времени и углубление в любой источник данных на предприятии*
- > *Сотрудничество разных групп, чаты реального времени, потоки дискуссий и обмен информацией через доски сообщений*
- > *Обширная библиотека виджетов, включая календарь, e-mail, блог, средства совместной работы (чат) и интеграцию с социальными сетями*

- > **Немедленно распознавать и реагировать на события** — понимать, какие возможности, угрозы или потери эффективности таят в себе события и немедленно инициировать автоматический отклик на них или позволить специалисту предпринять необходимые действия.
- > **Постоянно совершенствовать ваши бизнес-процессы** — легко модифицировать ваши бизнес-процессы для обеспечения непрерывного достижения и превышения ключевых показателей эффективности.

## ПОЛУЧИТЕ ОБЗОРНОСТЬ В РЕАЛЬНОМ ВРЕМЕНИ

### Быстрое и разумное принятие решений для бизнес-аналитиков

Организации обычно сталкиваются со сложностями при получении своевременного представления о том, что происходит с их бизнесом в данный момент. Многие узнают о проблемах впервые от своих клиентов. Без обзорности они не могут определить, что работает, а что нет, и определить правильный план действий.

Для полноценной обзорности любого сочетания данных пользователи могут использовать возможности смешения данных и аналитические характеристики Progress Analyst Studio, клиентской компоненты РСТ. Здесь бизнес-пользователи могут, используя мышью, объединять данные из различных источников на одном экране. Например, вы работаете с данными в базе данных Oracle и хотите получить доступ к данным, привязанным к территории, которые находятся в таблице Excel. Когда вы подключаетесь к таблице, РСТ автоматически определяет, что у обоих источников данных поле с указанием территории совпадает и предлагает единое представление объединенных данных.

Добавление контекста к набору данных, используя метод «подмешивания данных из дополнительных источников», является мощным аналитическим инструментом. Такое смешение данных проводится простым их перетаскиванием, без необходимости решать сложную задачу интеграции данных.



Рис. 1. Смешанные данные из таблицы Excel и базы данных Oracle

Используя Progress Control Tower, бизнес-пользователи легко могут смешивать данные, независимо от источника, мгновенно их анализировать и оптимизировать на лету, тем самым позволяя намного более осмысленно принимать грамотные решения.

PCT - это мощный бизнес-портал, где Вы можете строить различные представления для различных пользователей в соответствии с их потребностями, используя единый интерфейс. Он предлагает обширную библиотеку портлетов для персональной настройки представлений, а также широкий набор многократно используемых и настраиваемых виджетов, включая такие средства совместной работы, как блоги, вики, календари, задачи, предупреждения, схемы, диаграммы процессов, совместное использование документов и много другое. PCT предоставляет также визуальные цветовые сигналы, поэтому Вы можете быстро обнаружить аномалии в процессах, отслеживать показатели эффективности процессов, сопоставляя их с заданными бизнес-метриками и принимать корректирующие меры.

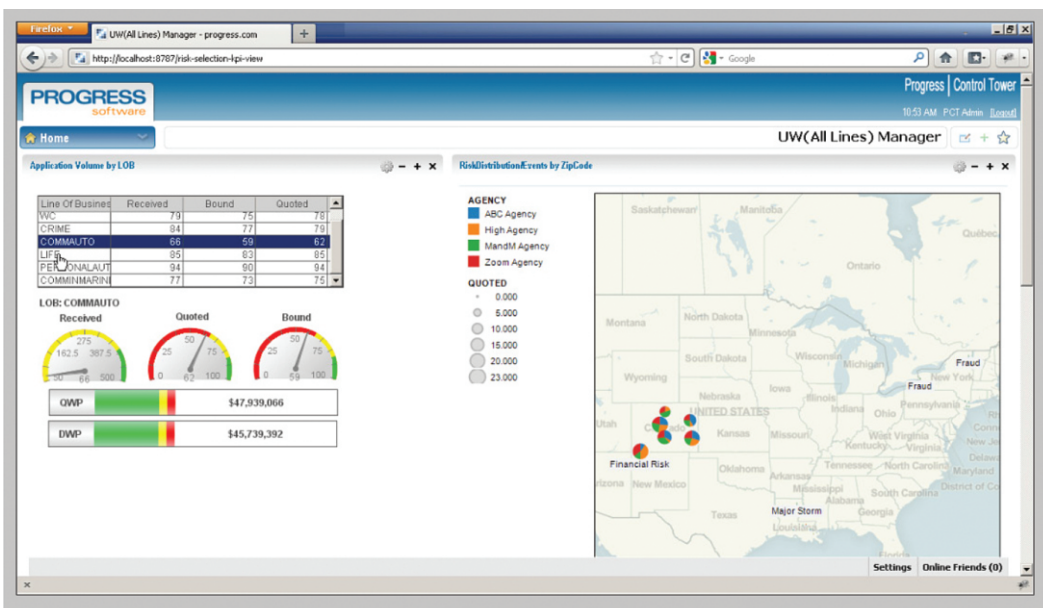


Рис. 2. Персонализированная консоль для вашего бизнеса. PCT позволяет вам визуализировать, предвосхищать и реагировать на бизнес-события, происходящие в вашей организации.

# ОБНАРУЖИВАТЬ И РЕАГИРОВАТЬ

## Быстрый путь от причины к решению

Угрозы и возможности, возникают как внутри вашей компании, так и за ее пределами. Ваша неспособность отвечать на эти критические условия может непосредственно вести к потере клиентов, потере прибыли и серьезным рискам.

Progress Control Tower позволяет вам обнаруживать корреляции и анализировать бизнес-события в явных и неявных процессах непосредственно в контексте их протекания. Это дает вам полное, точное и актуальное понимание ситуации, поэтому вы можете предвидеть, какими возможностями, угрозами или потерями эффективности чреваты эти события и ответить на них до того, как станет слишком поздно.

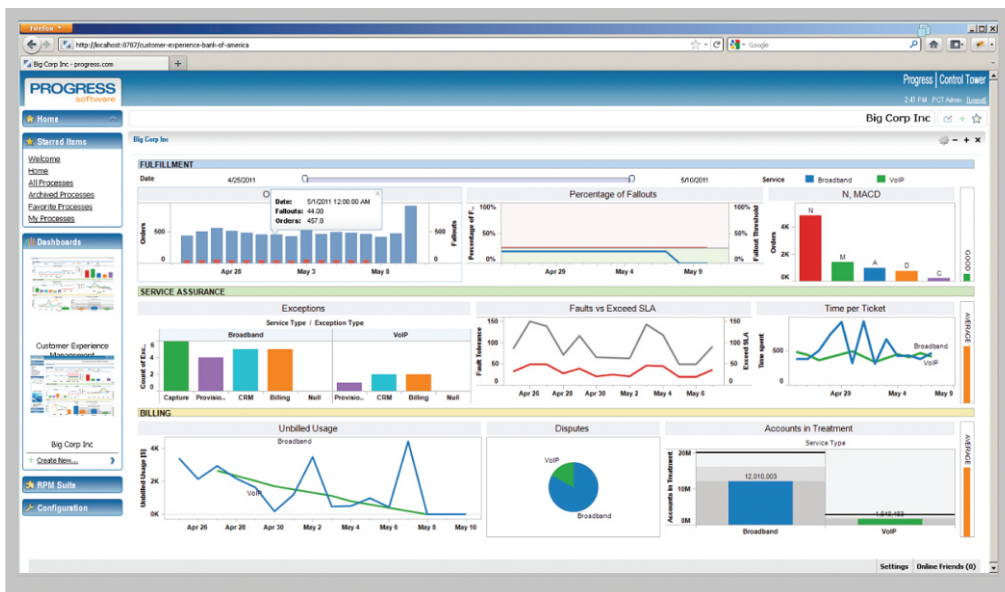


Рис. 3 Получите интерактивные средства анализа для поиска ответов и поддержки решений. Интегрируйте информацию из различных источников данных с данными о своих процессах и показателями бизнеса и манипулируйте ими, так как вам будет удобно.

Средства интерактивного анализа помогут вести интеллектуальный мониторинг и контроль за вашими бизнес-операциями. Вы можете осуществлять перекрестный анализ информации о событиях, транзакциях, процессах с информацией из любых других источников данных, например, таблиц или хранилищ данных, для поиска межпроцессных трендов и артефактов. Например, вы можете скомпоновать анализ истории «золотого» клиента с тем, что происходит в процессе обслуживания клиента прямо сейчас. В результате, вы получаете значительно более глубокое понимание покупательских характеристик клиента и, в свою очередь, можете отреагировать на его поведение в режиме реального времени для достижения максимального результата при взаимодействии с ним.

Progress Control Tower позволяет вам осуществлять многоуровневый углубленный просмотр данных, осуществляя это с единого экрана, чтобы определить, что же именно происходит и какие корректирующие шаги необходимо предпринять. Например, получая визуальные предупреждения и уведомления, вы немедленно оказываетесь в курсе

ситуации и можете сами исправить положение, кликнув мышью для изменения правила или можете подключить других сотрудников, еще до того как проблема станет критической, тем самым избежав потери клиентов и доходов.

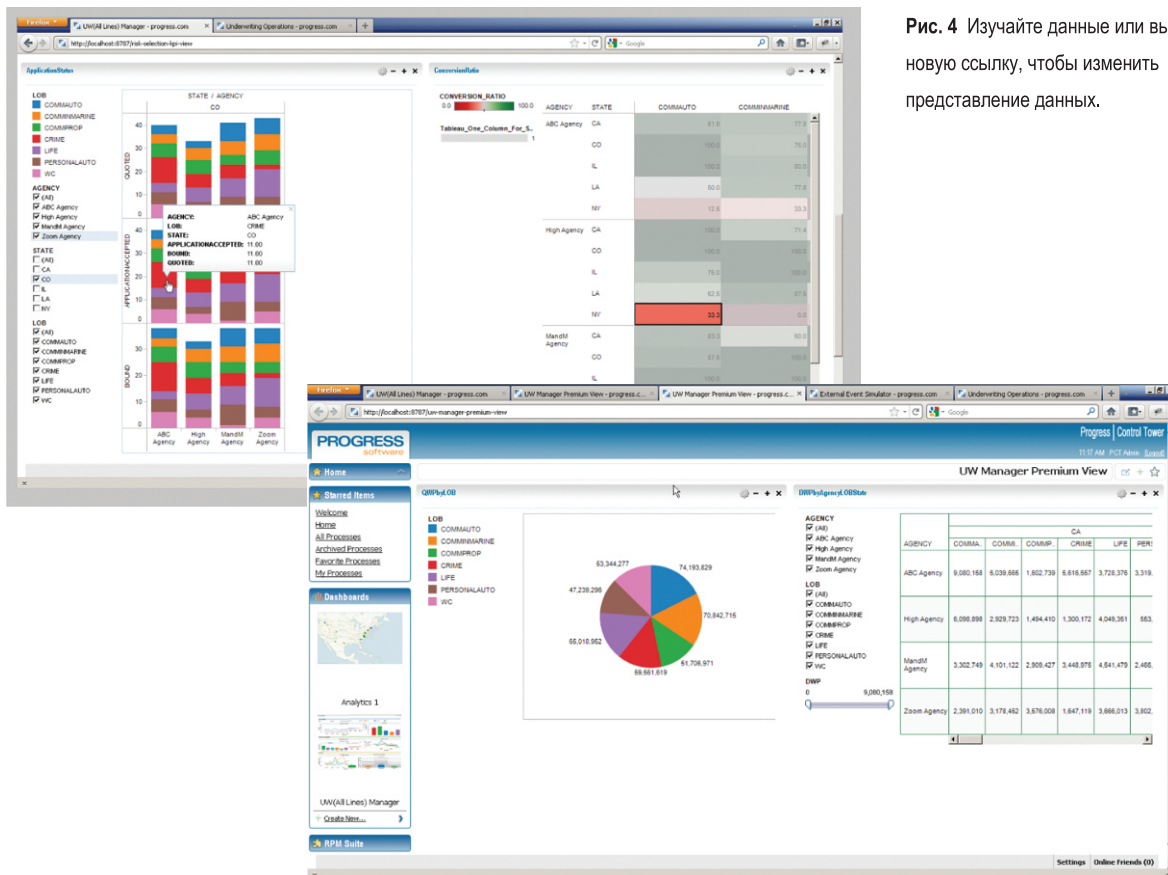


Рис. 4 Изучайте данные или выберите новую ссылку, чтобы изменить представление данных.

## ПОСТОЯННО СОВЕРШЕНСТВУЙТЕ СВОИ ПРОЦЕССЫ

### Гибкость в моделировании, коммуникациях и сотрудничестве

Добиться эффективности процессов – сложная задача для организации любого размера. Попытки найти нужных людей, где находятся документы, в какой фазе процесса утверждения они находятся, в сочетании с необходимостью удостовериться в том, что они являются актуальной версией – все это вместе взятое ведет к потере производительности, неэффективности и более высоким операционным расходам.

Progress Control Tower - это пользовательский интерфейс на базе браузера, который позволяет пользователям находиться где угодно и при этом работать в единой среде, как это делается сегодня в обычном бизнес-процессе. Используя PCT, вы можете работать совместно над потенциальным улучшением и тестировать свои идеи по улучшению, не обременяя IT-специалистов и не делая полного внедрения нового решения в

производственной среде. Вы можете сократить время внедрения, создавая модели процессов прямо в Progress Control Tower и запуская затем мощные средства моделирования, ориентированные на цели, многопроцессные и со многими сценариями, для их проверки и оптимизации.

Работая в единой виртуальной среде, группы могут вести совместную разработку посредством чата, используя одно и то же представление модели процесса, тем самым стимулируя дискуссию и внесение изменений в нее в реальном времени, что в результате позволяет достигать ускоренных результатов, исключив бесчисленный поток e-mail и телефонные переговоры. Например, бизнес-аналитик может создать модель, а разработчик может определить требования. Так как IT-специалисты видят то же самое представление процесса, они могут выявить любые несоответствия или потенциальные проблемы на раннем этапе цикла разработки до начала полномасштабного внедрения.

Вы и члены вашей группы можете видеть и общаться в чате с любым сотрудником, который видит ту же инструментальную панель или модель, также как и любой другой пользователь on-line. Вы и ваши коллеги можете работать совместно online, на виртуальной доске конференций, изменять тот же самый экземпляр процесса, внося в реальном времени свой вклад в разработку.

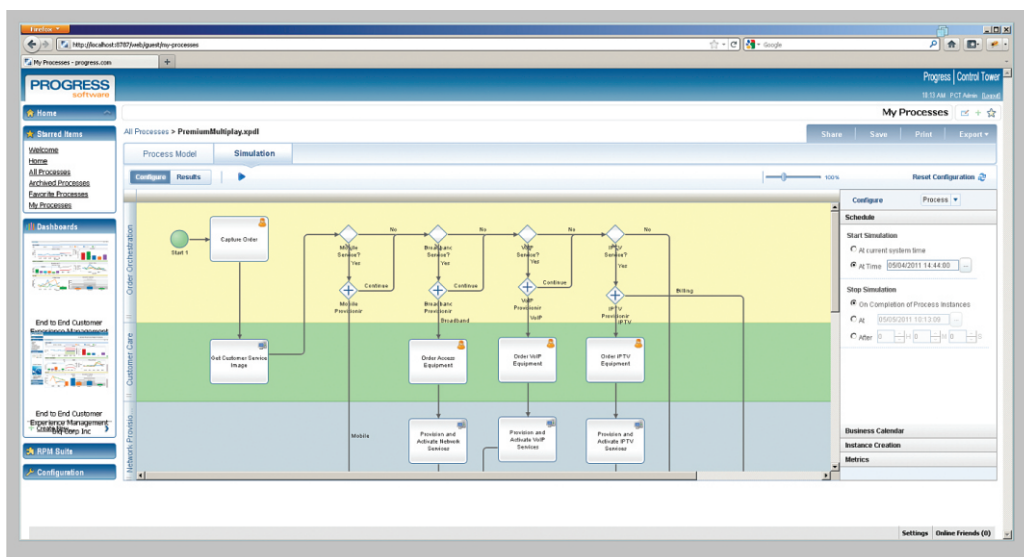


Рис. 5 Вы можете сократить время внедрения, создавая модели процессов непосредственно в PCT и затем запускать мощные средства моделирования, ориентированные на цели, многопроцессные и со многими сценариями, для проверки и оптимизации.

Progress Control Tower дает в руки бизнес-специалистов высококачественное средство разработки бизнес-процессов на базе Web. Любой сотрудник в вашей организации может участвовать в создании документации для бизнес-процессов и улучшении идей:

- > Моделировать задуманные процессы перед внедрением их в производственной среде, сокращая дорогостоящие и времяёмкие циклы тестирования
- > Автоматически документировать процессы для соблюдения соответствия новым промышленным и государственным нормам
- > Хранить процессы в центральной репозитории для надежного доступа к лучшим практикам и повторно использовать общие элементы процессов, сохраняя время и устраняя затраты на дублирование
- > Постоянно оптимизировать процессы, критичные для бизнеса, чтобы последовательно повышать эффективность.
- > Доступ и анализ ключевых элементов бизнеса из любой точки с использованием Apple® iPad®.

Progress Control Tower предлагает среду моделирования и тестирования, которая позволяет вам снизить затраты на проектирование процессов и последующую разработку, снижая риски и стоимость.

#### ТЕХНИЧЕСКИЕ СПЕЦИФИКАЦИИ

##### Поддерживаемые платформы

Microsoft Windows XP и 7  
Windows Server

##### Серверы приложений

Oracle WebLogic Application Server  
IBM WebSphere Application Server  
JBoss Application Server

##### Браузеры

Microsoft Internet Explorer  
Mozilla Firefox

##### JaVa JRe

1.5  
1.6

---

### Progress Software Corp.

Корпорация Progress Software (NASDAQ: PRGS) — ведущий производитель программного обеспечения, позволяющего компаниям быстро реагировать на изменяющиеся условия бизнеса и отношения с клиентами, с выгодой использовать новые возможности, достигать лучших результатов и снижать риски. Компания предлагает комплексный набор лучших в своем классе инфраструктурных решений для мониторинга и обработки событий в реальном времени, открытой интеграции систем, обеспечения доступа к данным и интеграции данных, а также для разработки и внедрения приложений. Все предлагаемые решения поддерживают модель SaaS (ПО как услуга) и облачные инфраструктуры. Продукты Progress помогают клиентам повысить оперативное реагирование на изменяющиеся условия бизнеса одновременно с упрощением ИТ-инфраструктуры и сокращением ее общей стоимости владения.

Штаб-квартира: Progress Software Corporation, 14 Oak Park, Бедфорд, МА 01730 США  
Тел.: +1 781 280-4000 Факс: +1 781 280-4095 В сети Интернет: [www.progress.com](http://www.progress.com)

 [facebook.com/progresssw](https://facebook.com/progresssw)

 [twitter.com/progresssw](https://twitter.com/progresssw)

 [youtube.com/progresssw](https://youtube.com/progresssw)

**Progress Technologies** - официальный дистрибьютор Progress Software Corp. на территории стран СНГ и Латвии. В задачи компании входит поставка всего спектра программных продуктов Progress® OpenEdge™, Savvion™, Sonic™, Actional®, Arama®, DataXtend™, оказание технической и консультационной поддержки по вопросам использования технологий компании Progress Software, обучение специалистов, поставка специализированной литературы и предоставление услуг по разработке заказных решений.

Клиентами Progress в странах СНГ и Латвии являются более 600 компаний, среди них крупнейшие западные компании - PepsiCo Bottling Group Russia, Coca-Cola, Heineken, Kraft Jacobs, Daewoo, Gillette, Lucent Technologies, а также крупнейшие российские компании и финансовые институты - ПАО Газпром, НК Роснефть, НК Лукойл, Банк ВТБ24, Банк Уралсиб, Россельхозбанк, Банк Русский Стандарт, Сбербанк (Казахстан), НБД-Банк, Norvik Banka (Латвия), DnB Nord (Латвия) и др. Более 120 российских банков выбрали решения на основе Progress для поддержки своего бизнеса.

Многочисленные компании-партнеры на территории стран СНГ разрабатывают тиражируемые приложения на базе средств Progress.

[www.progress-tech.ru](http://www.progress-tech.ru)

 [twitter.com/progress\\_tech](https://twitter.com/progress_tech)

**Progress Technologies** 