

Основные возможности

- > Моделирование процессов
- > Автоматизация процессов
- > Мониторинг бизнес-процессов
- > Поддерживает документооборот, включающий ручную обработку
- > Поддержка ESB

Основные преимущества

- > Упрощает разработку автоматизированных бизнес-процессов
- > Расширяет спектр процессов, управляемых Sonic ESB
- > Улучшает понимание бизнес-операций
- > Поддерживает взаимодействие пользователя в рамках бизнес-процесса

Поддерживаемые стандарты

- > XML
- > XPath
- > XML-схема
- > XSLT
- > диаграммы UML активности (activity diagrams).

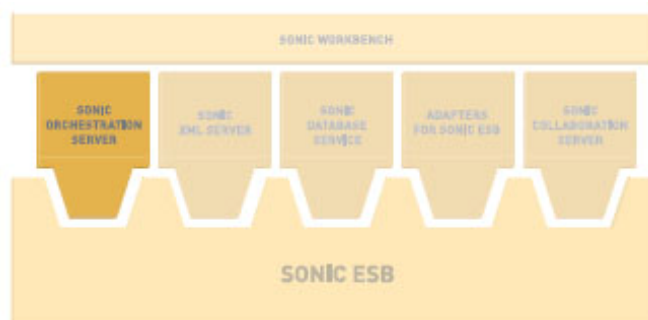
SONIC ORCHESTRATION SERVER

Sonic Orchestration Server™ расширяет возможности интеллектуальной маршрутизации Sonic ESB® для обеспечения моделирования, автоматизации и управления внутренними, содержащими информацию о состоянии бизнес- процессами.

Обзор

Предприятия продолжают борьбу за эффективную автоматизацию бизнес-процессов в определенных физических и организационных рамках. Возможность быстрой интеграции различных приложений позволяет организациям повышать операционную эффективность своей деятельности, уменьшать время цикла для бизнес-процессов и повышать организационную информированность и гибкость. Ответом на эти требования стала разработка компанией Sonic шины ESB, соединяющей в рамках предприятия разнородные приложения и системы и обеспечивающей основу для построения и выполнения сложных бизнес-процессов, а также управления ими.

Sonic Orchestration Server - это система управления бизнес-процессами (BPM), расширяющая и улучшающая возможности Sonic ESB. Благодаря поддержке длительных транзакций и сложных потоков данных (complex data flows) Sonic Orchestration Server дает разработчикам и бизнес-аналитикам возможность в глобальном масштабе определять и выполнять внутренние бизнес-процессы а также вести их мониторинг с беспрецедентными скоростью, легкостью и прозрачностью. В отличие от других BPM-серверов, представляющих собой или отдельные решения, или встроенные элементы в больших монолитных системах на основе интеграционных брокеров, Sonic Orchestration Server использует присущую Sonic ESB распределенность для организации взаимодействия между сервисами в любых точках глобального предприятия.



Sonic Orchestration Server моделирует бизнес-процессы и автоматизирует взаимодействие сервисов

УНИКАЛЬНЫЕ ВОЗМОЖНОСТИ ПОДКЛЮЧЕНИЯ

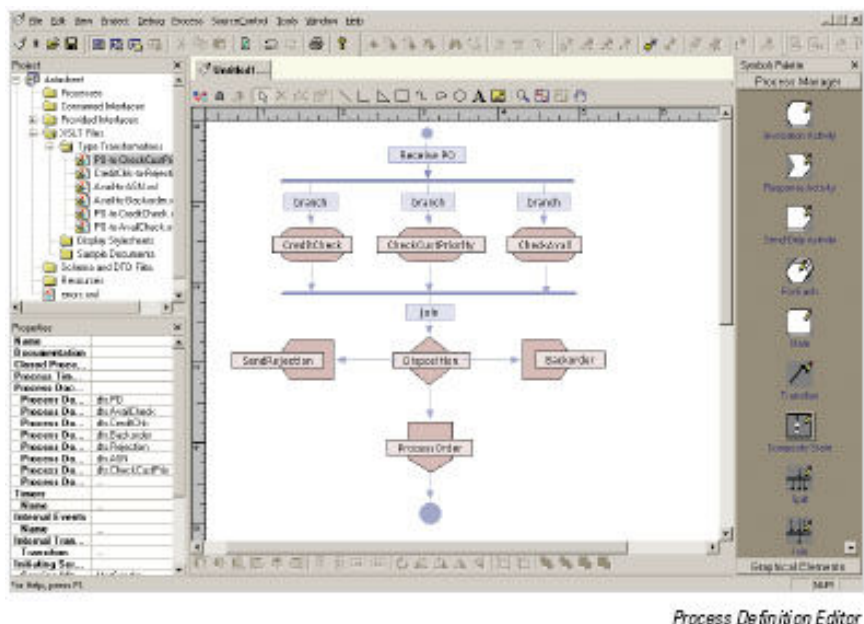
Чтобы добиться максимального результата обработчик выполнения процессов должен быть в состоянии подключаться к приложениям, находящимся в любой точке расширенного предприятия. Однако разнообразие технических инфраструктур и требование независимого администрирования доменов безопасности препятствуют эффективной интеграции BPM-обработчика. В результате, большинство решений для управления процессами не может преодолеть даже простейшие границы организаций, заставляя пользователей запускать широкомасштабные процессы при помощи сложного и трудноуправляемого набора различных BPM-обработчиков.

Sonic использует уникальный подход поддержки управления бизнес-процессами, рассматривая приложения в качестве стандартных сервисов, интегрированных в сервисную шину предприятия ESB. В подобной схеме Sonic Orchestration Server выполняет работу обработчика процессов, необходимого для выполнения долговременных транзакций. Он использует широкие возможности ESB и может использовать любой сервис на шине в координируемом и управляемом процессе.

Для разработчиков процессов основное преимущество симбиоза Sonic ESB и Sonic Orchestration Server заключается в возможности сконцентрировать свои усилия на разработке логики процессов, не вдаваясь в детали используемых в организации сетей, приложений и протоколов. Эта работа выполняется Sonic ESB, что делает Sonic Orchestration Server самым простым и самым мощным средством для управления бизнес-процессами.

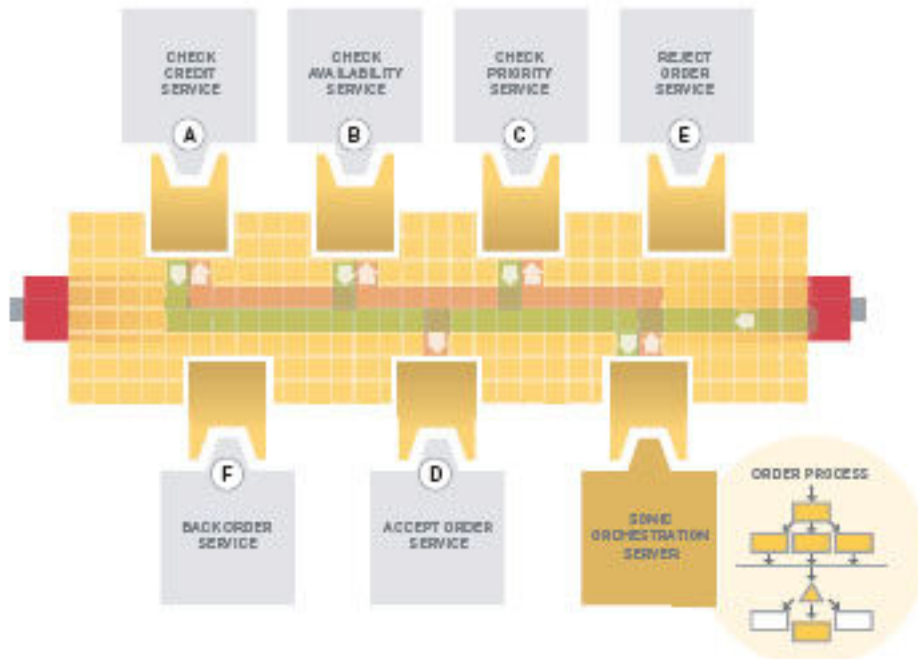
УПРАВЛЕНИЕ БИЗНЕС-ПРОЦЕССАМИ

Sonic Orchestration Server поддерживает полный жизненный цикл управления процессами, предлагая визуальные средства для моделирования, серверы для выполнения и средства для мониторинга процессов.



Моделирование

Работая в среде разработки Sonic Workbench, проектировщики могут моделировать бизнес-процессы, создавая логические потоки, которые показывают, как сервисы должны взаимодействовать (be orchestrated) в рамках процесса, который становится процессом сам. Каждый шаг процесса может задействовать персонал, системы и приложения из любой точки в пределах сервисной шины предприятия. Модель показывает, как вызываются сервисы, обрабатываются перемещаемые документы и управляются потоки в долгоживущих транзакциях. Как только требования к процессу определены на верхнем уровне, бизнес-аналитики могут приступить к участию в процессе разработки.



Выполнение

Когда модель процесса готова для внедрения, она переносится со всеми определениями связанных сервисов и полученных XML-объектов в производственную среду Sonic Orchestration Server, где она может вызываться любым другим сервисом на сервисной шине предприятия как сервис первого класса. Sonic Orchestration Server может использовать Sonic XML Server для эффективного хранения бизнес-документов в формате XML для объединения, анализа и более быстрой обработки.

Пример исполнения бизнес-процесса показан выше. Заказ на товар поступает во фронт-офис и направляется в Orchestration Server для создания бизнес-процесса. Orchestration Server параллельно выполняет три проверки (A, B и C) с целью определения размера кредита, приоритета обработки и наличия товара. Orchestration Server выбирает одно из трех направлений обработки - завершение обработки (D), отклонения заявки (E) или размещения заказа на дополнительную поставку на склад отсутствующего товара (F).

Process Search Service			
Administrator login			
New Search			
OSProject			
New Search			
Search > Search Results > Process Instance Status			
purchasing[11.11.2]			
Process			
Status:	closed		
Started:	2003/05/10 at 3:11 PM		
Invoked By:	SampleBuyerEP.ENDPOINT		
Supplier:	POTsAckTransformationEP.endpoint		
processId:	PO		
ack:	ACK		
History			
Activity Name	Started	Closed By Event	Address
SendPurchaseOrder	2003/05/10 3:11 PM	cancelPurchaseOrder	POTsAckTransformationEP.endpoint
TimerWait	2003/05/10 3:11 PM	Acknowledgment	
Seller_SubmitPO	2003/05/10 3:12 PM	msg sent	SampleBuyerEP.ENDPOINT
Seller_ReturnPO	2003/05/10 3:12 PM	msg sent	SampleBuyerEP.ENDPOINT

Process Search Service

Управление

Используя консоль управления и средства поиска процесса, имеющиеся в Sonic Orchestration Server, разработчики могут легко проследить за состоянием выполняющихся и завершенных бизнес-процессов, таким образом, находя и устраняя «узкие места» бизнес-процессов.



ЦЕЛЬ – ГИБКОСТЬ БИЗНЕСА

Компания Sonic Software считает, что значение сервисно-ориентированной архитектуры (SOA) не ограничивается экономией средств, обеспечиваемой улучшенной эффективностью операций и сокращением времени бизнес-цикла. Главная цель – это гибкость бизнеса, возможность организации своевременно собирать точную информацию и в соответствии с ней быстро реорганизовывать бизнес-процессы. Вот почему Sonic Orchestration Server не только помогает компаниям управлять и совершенствовать их бизнес-процессы, но также обеспечивает гибкость для быстрого их переопределения и расширения их использования по всему предприятию – предоставляя самые последние значения данных.

Sonic Orchestration Server предназначен для построения и выполнения внутренних бизнес-процессов. Для осуществления связи внутренних процессов с торговыми партнерами, Sonic Collaboration Server предлагает необходимый набор возможностей для поддержки многих транспортных (и более высоких) уровней безопасности, а также внешне запускаемых процессов и координацию профилей различных партнеров.

Sonic Orchestration Server и шина Sonic ESB обеспечивают более быстрое и более эффективное моделирование, выполнение и управление бизнес-процессами, что приводит к более гибкому и более результативному бизнесу.

Управление взаимодействием сервисов. Быстрая разработка гибких процессов. Глобальная распределенная структура. Sonic предоставляет все это, а значит, организации могут добиться много большего в бизнесе.

О SONIC SOFTWARE

Sonic Software первой на рынке предложила полный набор продуктов для интеграции бизнес-процессов, разработанный на основе сервисной шины предприятия (ESB).

Свыше 1000 организаций по всему миру используют решения Sonic Software, что помогает им занимать лидирующие позиции в бизнесе, используя более эффективный подход к интеграции бизнес-приложений и технологии обмена сообщениями внутри организации.

Sonic Software Corporation является независимой операционной компанией **Progress Software Corporation**, лидера на рынке ПО.

Sonic Software Corporation является независимой операционной компанией **Progress Software Corporation**, лидера на рынке ПО.

PLATFORM

Sun Solaris
Microsoft Windows
Red Hat Enterprise Linux

PACKAGING

Sonic Orchestration Server Deployment Edition	Per-CPU deployment license
Sonic Workbench	Named-user development license